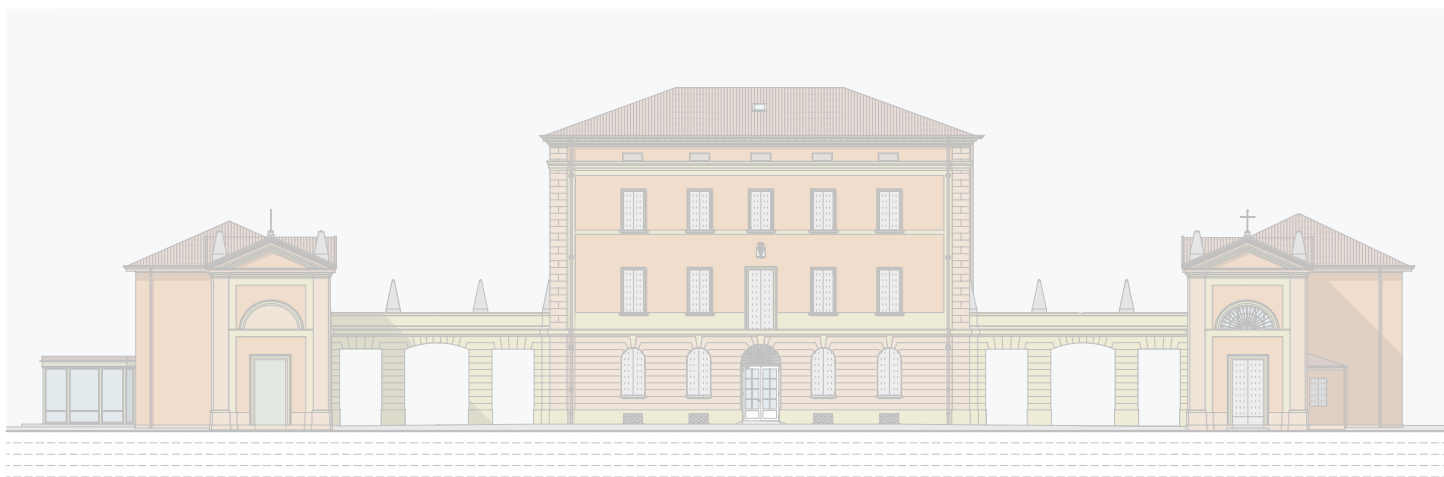




COMUNE DI CASTEL MAGGIORE

OPERE DI MANUTENZIONE STRAORDINARIA DEL COMPESSO DENOMINATO "VILLA SALINA-MALPIGHI" POSTO IN VIA GALLIERA n. 2 STRALCIO n. 3 - CUP G77H21000970004



IL RICHIEDENTE:
Comune di Castel Maggiore

AREA LL.PP. - PATRIMONIO - TRASPORTI - MOBILITA'
La Dirigente: Lucia Campana

PROGETTISTA E D.L.:
Arch. Loreto Colucci

TECNICO COMPETENTE

AUTORIZZAZIONE
prot. 29410 del 10/12/2021
prot. 27072 del 20/10/2022 (variante)
art. 21, comma 4, D. Lgs. 42/2004

AUTORIZZAZIONE PAESAGGISTICA
n. 1/2022 del 11/01/2022
art. 146, D. Lgs. 42/2004

PROGETTO DEFINITIVO-ESECUTIVO
Stralcio n. 3
art. 23, commi 7 e 8, D. Lgs. 50/2016

OGGETTO: COMPUTO METRICO ESTIMATIVO

- Computo
- Analisi dei prezzi

TAVOLA	26 S3 - CC		SCALA	NOVEMBRE 2022
DATA AGG.	N.	DESCRIZIONE		

N°	Codice	Descrizione	unità di misura	quantità	prezzo unitario	prezzo totale
		ADEGUAMENTO DELLE CONDIZIONI DI SICUREZZA				
1	E04.001.005	Estintore a polvere, omologato secondo la normativa vigente, con valvola a pulasante, valvola di sicurezza a molla e manometro di indicazione di carica, dotato di sistema di controllo della pressione tramite valvola di non ritorno a monte del manometro, escluso eventuale supporto da pagare a parte				
		Estintori				
		c da kg 6, classe 34A-233BC	cad	7,00	67,52 €	€ 472,64
2	E04.001.035	Posizionamento di estintore con supporto:				
		Posizionamento estintori				
		a a parete in acciaio al carbonio verniciato rosso, diametro 160 mm per estintore a polvere da 6 kg	cad	7,00	38,22 €	€ 267,54
3	NP ED 01	Posizionamento a parete o su supporto verticale di cartelli per le attrezzature antincendio (colore rosso) conformi al DLgs 81/08, in lamiera di alluminio 5/10, con adeguati sistemi di fissaggio.				
		Cartelli segnalazione estintori				
		250 x 310 mm	cad	7,00	6,65 €	€ 46,55
4	NP ED 02	Posizionamento a parete o su supporto verticale di cartelli per segnaletica di emergenza conformi al DLgs 81/08, in lamiera di alluminio 5/10, con adeguati sistemi di fissaggio, da posizionare in funzione delle indicazioni contenute nel piano di emergenza.				
		Segnaletica di emergenza				
		250 x 250 mm	cad	36,00	5,96 €	€ 214,56
		Pellicola adesiva di sicurezza per l'aumento della resistenza allo sfondamento e in grado di far assumere al vetro caratteristiche di sicurezza, certificata secondo norma UNI EN 12600, posata internamente previa pulizia del vetro, taglio a misura e applicazione senza bolle o grinze:				
5	C45047 (DEI)	trasparente				
		Pellicola di sicurezza				
		b con resinatura superficiale antigraffio	mq	35,00	70,58 €	€ 2.470,30
6	NP ED 03	Rimozione di elementi di arredo di ogni genere, compresi la cernita dei vari componenti, il carico e trasporto nell'ambito del cantiere e, per i manufatti non riutilizzabili, il carico e trasporto agli impianti di stoccaggio, di recupero o a discarica autorizzata, compresi gli oneri di smaltimento. Comprese le necessarie assistenze ed ogni onere e magistero per dare l'opera finita a perfetta regola d'arte.				
		Rimozione arredi	mc	5,00	75,12 €	€ 375,60
7	1C.22.040.0020 (L-ER)	Parapetto di scale, ballatoi, balconi, terrazze e simili; con profilati normali tondi, quadri, piatti, angolari a disegno semplice. Compresa una mano di antiruggine, le assistenze per lo scarico, il deposito, il sollevamento a piè d'opera, la posa da fabbro e muraria, i fissaggi, gli accessori d'uso. (peso medio indicativo 25 kg/m²):				
		Parapetti finestre				
		a per balconi	kg	135,00	7,88 €	€ 1.063,80
8	A18.034.020	Grande riparazione di infissi di qualunque genere con lo smontaggio e il rimontaggio dei vari elementi che compongono l'infisso, per l'eventuale sostituzione dei pezzi, che saranno pagati a parte, nonché l'incollaggio, il rinzeppamento e l'incavicchiamento degli incastri con le parti lavorate ben rifinite e levigate				
		Riparazione portone esterno ingresso principale	cad	2,00	55,81 €	€ 111,62
9	A18.034.025	sovrapprezzo alle riparazioni quando trattasi d'infissi di persiane alla romana o di portoni di accesso alle scale:				
		sovrapprezzo riparazioni infissi				
		b portoni di accesso - 70%	%	2,00	39,07 €	€ 78,13
10	A18.034.020	Grande riparazione di infissi di qualunque genere con lo smontaggio e il rimontaggio dei vari elementi che compongono l'infisso, per l'eventuale sostituzione dei pezzi, che saranno pagati a parte, nonché l'incollaggio, il rinzeppamento e l'incavicchiamento degli incastri con le parti lavorate ben rifinite e levigate				

		Riparazione scuri	cad	10,00	55,81 €	€ 558,10
11	A25.29	Rimozione e successiva fornitura e posa in opera di serrature di marca primaria o a scelta della D.L. di serie corredata da tre chiavi, compreso ogni onere e magistero per darle in opera a regola d'arte e perfettamente funzionanti, su infissi di qualsiasi genere. Misurazione cadauno.				
		Sostituzione serrature	cad	7,00	43,57 €	€ 304,99
12	A25.33	Sostituzione di maniglia di marca primaria o a scelta della D.L., compreso ogni onere e magistero per darla in opera a regola d'arte e perfettamente funzionante, su infissi di qualsiasi genere. Misurazione cadauno.				
		Sostituzione maniglie	cad	10,00	38,50 €	€ 385,00
13	A24.09	Fornitura e posa di maniglia con indicatore libero/occupato, montato su porte in legno, compreso ogni altro onere e magistero per dare il lavoro a regola d'arte. Misurazione cadauno.				
		Maniglie con indicatore libero occupato	cad	5,00	35,48 €	€ 177,40
14	A18.016.011	Serramento realizzato in legno lamellare di abete con telaio 68 ÷ 78 x 70 ÷ 80 e battenti 68 ÷ 78 x 78 ÷ 88 ricavati da segati opportunamente stagionati, fornito e posto in opera, escluso controtelaio da computarsi a parte, con coprigiunti esterni ed interni, fermavetro e giunto apribile con camera di decompressione per la raccolta dell'acqua, predisposto per l'alloggiamento di almeno una guarnizione di tenuta, gocciolatoio sul traverso inferiore con scarico delle acque piovane, giunzione angolare dei profili con collanti per esterni in classe D3 o D4 secondo le norme UNI EN 204/205, verniciato con prodotto monocomponente idrosolubile all'acqua, con impregnante, mano intermedia e finitura, compresi ferramenta, maniglie, cerniere, meccanismi di manovra, dispositivi di sicurezza contro le false manovre e quant'altro necessario per il funzionamento e vetrocamera con prestazioni termiche e acustiche idonee, permeabilità all'aria classe 4 secondo la norma UNI EN 12207, tenuta all'acqua classe 7A secondo la norma UNI 12208, resistenza al vento classe C3 secondo la norma UNI 12210, compreso il trasporto, escluso il controtelaio, il tiro ai piani ed eventuali assistenze murarie:				
		prestazione termica del serramento: idoneo per zona climatica C con trasmittanza termica $U_w \leq 1,75 \text{ W/m}^2\text{K}$, idoneo per zona climatica D con trasmittanza termica $U_w \leq 1,67 \text{ W/m}^2\text{K}$; prestazione acustica del serramento: indice di valutazione del potere fonoisolante $R_w = 36 \text{ dB}$:				
		Sostituzione infisso ingresso principale				
		a <i>finestra, a telaio fisso - parte fissa sopraluce (230x75cm)</i>	mq	1,73	475,53 €	€ 820,29
		o <i>portafinestra 2 ante, a battente - parte apribile (230x210cm)</i>	mq	4,83	634,04 €	€ 3.062,41
15	NP ED 04	Abbattimento delle barriere architettoniche mediante realizzazione di rampa di accesso e risagomatura terreno, il tutto dato in opera come segue: 1) Fornitura e posa in opera di rampa esterna per l'abbattimento delle barriere architettoniche, da posizionare all'accesso dell'immobile (edificio lato nord), con pendenza <8%, dislivello da superare cm 10, removibile per garantire l'ispezionabilità del pozzetto posto all'ingresso dell'immobile. L'opera è da realizzare in acciaio della migliore qualità, con profili e lamiere di dimensione diversa e variabile, tagliati, piegati e sagomati a misura secondo gli elaborati di progetto. Piano di calpestio in lamiera stirata antiscivolo modello tipo fils 21 sp 2, bugnata o mandorlata a scelta della D.L.; compreso struttura nervata sottorampa per la tenuta del piano, realizzata in profilati di acciaio tagliati, sagomati e scantonati a misura. Il tutto di alta qualità e resistenza per l'inserimento in ambiente storico e su immobile di interesse storico architettonico. L'opera deve essere completa di elementi accessori e di fissaggio, e quant'altro per dare il lavoro finito a perfetta regola d'arte in ogni sua parte; 2) risagomatura dell'area di terreno adiacente al posizionamento della rampa mediante posa di misto stabilizzato; 3) fornitura e posa in opera di sponda metallica di contenimento del terreno risagomato, posta quale diaframma con il fianco di rampa; 4) innalzamento di n.4 pozzetti e di una caditoia interessati dalla risagomatura del terreno, per una quota massima di cm. 10 e comunque secondo il nuovo profilo determinato dalla risagomatura stessa.				
		Superamento barriere architettoniche (ingresso immobile lato nord)	a corpo	1,00	3.998,08 €	€ 3.998,08

16	A85013 (DEI)	Misura di fessurazioni, eseguita tramite deformometro di alta precisione, su due caposaldi infissi ai lati della fessura				
		Monitoraggio crepe	cad	10,00	20,21 €	€ 202,10
17	A85016 (DEI)	Apposizione di coppia capisaldi per punte da deformometro				
		Inserimento capisaldi per monitoraggio	cad	10,00	30,47 €	€ 304,70
		Adeguamento delle condizioni di sicurezza				€ 14.913,81
		OPERE RISANANTI E DA PITTORE				
18	B01.013.005	Spicconatura e scrostamento di intonaco a vivo di muro, di spessore fino a 3 cm, compreso l'onere di esecuzione anche a piccole zone e spazzolatura delle superfici				
		Rimozione intonaco	mq	112,32	15,68 €	€ 1.761,22
19	A08.016.065	Intonaco traspirante deumidificante ad elevata porosità (≥ 40%), igroscopicità, traspirabilità e ridotto assorbimento capillare d'acqua per murature in elevazione in mattoni, in pietra e miste soggette ad elevata umidità e risalita capillare, con l'impiego di malta costituita da pura calce idraulica naturale NHL 3.5, pozzolana naturale micronizzata, inerti di sabbia silicea e calcare dolomitico di granulometria 0 ÷ 2,5 mm, con coefficiente di resistenza al vapore acqueo $\mu \leq 3$, conducibilità termica pari a 0,47 W/mK, aria occlusa in fase d'impasto ≥ 25%, per uno spessore finito di 20 mm, in due strati:				
		Intonaco deumidificante				
		a applicato a mano	mq	112,32	48,09 €	€ 5.401,60
20	A20.001.030	Fondo impregnante all'acqua a base di silicati, per interni e esterni, a base di una combinazione di legante e sol di silicato, trasparente, ad alta penetrazione, applicato in una mano a pennello, a rullo o a spruzzo				
		Preparazione del sottofondo murario	mq	904,71	2,72 €	€ 2.460,82
21	A20.016.025	Pittura per interni ai silicati, lavabile, conforme alle norme DIN EN 13300 e DIN 18363, 2.4.1, costituita da legante e pigmenti inorganici, derivanti da prodotti naturali, privi di solventi o sostanze nocive alla salute, applicata in due mani a pennello, a rullo o a spruzzo:				
		Pittura per interni				
		a bianca	mq	904,71	5,44 €	€ 4.921,64
22	A20.016.030	Pittura ai silicati per interni e per cartongesso conforme alle norme DIN EN 13300 e DIN 18363 2.4.1. composta da sol di silice e pigmenti inorganici derivanti da prodotti naturali, privi di solventi o sostanze dannose alla salute, applicata in due mani a pennello, a rullo o a spruzzo:				
		Pittura per interni (controsoffitto)				
		a bianca	mq	19,33	6,29 €	€ 121,59
		Opere risananti e da pittore				€ 14.666,87
		IMPIANTO ELETTRICO				
23	B01.052.005	Rimozione di cavo flessibile unipolare con conduttore in rame, incluso l'onere per l'avvicinamento al luogo di deposito provvisorio nell'ambito del cantiere, escluso l'onere di carico, trasporto e scarico a discarica autorizzata:				
		Sfilaggio conduttore elettriche esistenti				
		a sezione fino a 16 mmq	kg	100,00	1,44 €	€ 144,00
24	B01.052.020	Rimozione di cavo rigido multipolare con conduttori in rame, incluso l'onere per l'avvicinamento al luogo di deposito provvisorio nell'ambito del cantiere, escluso l'onere di carico, trasporto e scarico a discarica autorizzata:				
		Sfilaggio conduttore elettriche esistenti				
		b sezione 6 ÷ 16 mmq	kg	70,00	1,51 €	€ 105,70

25	B01.055.005	Rimozione di apparecchiature elettriche all'interno o all'esterno di fabbricati, per impianti "tipo civile" a vista o incassati, compresi tutti gli accessori quali supporti, placche etc., la cernita dell'eventuale materiale di recupero, l'avvicinamento al luogo di deposito indicato nell'ambito del cantiere, per gruppo di dispositivi alloggiati in scatola:				
		Rimozione di apparecchiature elettriche - impianto				
		a da 1-3 posti	cad	50,00	3,53 €	€ 176,50
26	B01.055.010	Rimozione di apparecchiature elettriche modulari (interruttori, portafusibili, contattori, relè, etc.) installati all'interno di quadri e centralini, compresi tutti gli accessori di cablaggio e relativi conduttori posti all'interno del quadro o centralino:				
		Rimozione di apparecchiature elettriche - quadri				
		a unipolari portata fino a 32 A	cad	25,00	3,94 €	€ 98,50
27	B01.055.015	Rimozione di armadi, contenitori e cassette in materiale isolante, installati a giorno o ad incasso, inclusi, portelli, porte, accessori per montaggio apparecchiature e quant'altro con esclusione dello smontaggio dei dispositivi elettrici e dei cablaggi interni, superficie frontale:				
		Rimozione quadro elettrico				
		a fino a 250 x 250 mm	cad	25,00	4,92 €	€ 123,00
28	B01.058.005	Rimozione di plafoniera per lampade ad incandescenza, con copertura in vetro o policarbonato, inclusi gli oneri della rimozione dei sostegni a muro o a soffitto e l'avvicinamento al luogo di deposito nell'ambito del cantiere, escluso l'onere di carico, trasporto e scarico a discarica autorizzata				
		Rimozione plafoniere	cad	15,00	9,05 €	€ 135,75
29	B01.010.010	Rimozione di plafoniera per lampade fluorescenti, inclusi gli oneri della rimozione dei sostegni a muro o a soffitto e l'avvicinamento al luogo di deposito provvisorio nell'ambito del cantiere, escluso l'onere di carico, trasporto e scarico a discarica autorizzata:				
		Rimozione plafoniere				
		a 1 x 18w	cad	5,00	9,05 €	€ 45,25
		e 2 x 36w	cad	6,00	12,59 €	€ 75,54
		f 1 x 58w	cad	12,00	11,74 €	€ 140,88
30	B01.010.020	Tracce in muratura di strutture di interesse storico-artistico, eseguite a mano, compresa la chiusura delle tracce e l'avvicinamento del materiale di risulta al luogo di deposito provvisorio, in attesa del trasporto allo scarico:				
		per tracce in muratura di mattoni pieni:				
		Esecuzione di tracce				
		b della sezione 21 ÷ 40 cmq	m	20,00	26,79 €	€ 535,80
31	B01.061.005	Trasporto a discarica controllata secondo il DLgs 13 gennaio 2003, n. 36 dei materiali di risulta provenienti da demolizioni, previa caratterizzazione di base ai sensi del DM 27 settembre 2010 da computarsi a parte, con autocarro di portata fino a 50 q, compresi carico, viaggio di andata e ritorno e scarico con esclusione degli oneri di discarica				
		Trasporto a discarica	mc	1,00	49,31 €	€ 49,31
32	A25136 (DEI)	Compenso alle discariche autorizzate e realizzate secondo il DLgs 13 gennaio 2003, n. 36, per conferimento di materiale di risulta proveniente da scavi o demolizioni, escluso il costo relativo alla caratterizzazione del rifiuto:				
		Oneri di discarica				
		b Rifiuti non ammissibili in discarica per rifiuti inerti (art. 5 DM 24 giugno 2015) ma ammissibili in discarica per rifiuti non pericolosi (art. 6 e 7 DM 24 giugno 2015)	t	0,30	100,00 €	€ 30,00
33	D02.001.005	Cavo flessibile unipolare FS17-450/750 V, conforme ai requisiti della Normativa Europea Regolamento UE 305/2011 - Prodotti da Costruzione CPR e alla CEI UNEL 35716, classe Cca - s3, d1, a3, tensione nominale non superiore a 450-750 V, isolato in pvc, non propagante l'incendio conforme CEI EN 60332-1-2:				
		Posa in opera nuovi cavi				
		b sezione 1,5 mmq	m	400,00	0,99 €	€ 396,00
		c sezione 2,5 mmq	m	720,00	1,31 €	€ 943,20

34	D02.037.005	Interruttore automatico magnetotermico, serie modulare, tensione nominale 230/400 V c.a., potere d'interruzione 10 kA, curva caratteristica di intervento tipo "C" (CEI-EN 60947-2):				
		Interruttori magnetotermici				
		u <i>tetrapolare 40 ÷ 63 A</i>	cad	1,00	159,11 €	€ 159,11
35	D02.037.025	Modulo automatico differenziale da associare agli interruttori magnetotermici della serie modulare, tensione nominale 230/400 V c.a.:				
		Modulo automatico differenziale				
		f <i>sensibilità 0,3 A o 0,5 A, tipo «A»:</i>	cad	1,00	187,75 €	€ 187,75
36	D02.001.045	Cavo flessibile conforme ai requisiti della Normativa Europea Regolamento UE 305/2011 - Prodotti da Costruzione CPR e alla CEI UNEL 35318, classe Cca - s3, d0, a3, isolato con gomma etilenpropilenica ad alto modulo con guaina in pvc, tensione nominale 0,6/1 kV, non propagante l'incendio conforme CEI EN 60332-1-2:				
		Posa in opera nuovi cavi				
		tetrapolare FG16OR16 - 0,6/1 kV:				
		f <i>sezione 4 x 16 mmq</i>	m	70,00	15,21 €	€ 1.064,70
37	D01.022.005	Interruttore automatico magnetotermico, serie modulare, tensione nominale 230/400 V c.a.:				
		potere d'interruzione 4,5kA				
		Interruttori magnetotermici				
		a <i>unipolare 6 A</i>	cad	7,00	25,67 €	€ 179,69
		b <i>unipolare 10 ÷ 25 A</i>	cad	2,00	26,62 €	€ 53,24
38	D01.022.010	Interruttore automatico magnetotermico, serie modulare, tensione nominale 230/400 V c.a.:				
		potere d'interruzione 6kA				
		Interruttori magnetotermici				
		e <i>unipolare+neutro 10 ÷ 32 A</i>	cad	12	66,57 €	€ 798,84
		n <i>tetrapolare 10 ÷ 32 A</i>	cad	2	133,15 €	€ 266,30
39	D01.022.020	Modulo automatico differenziale da associare agli interruttori magnetotermici della serie modulare, tensione nominale 230/400 V c.a.:				
		sensibilità 0,03 A, tipo «A»:				
		Modulo automatico differenziale				
		a <i>bipolare, per magnetotermici con portata fino a 32 A</i>	cad	12,00	140,75 €	€ 1.689,00
		d <i>tetrapolare, per magnetotermici con portata fino a 32 A</i>	cad	2,00	216,58 €	€ 433,16
40	D01.022.025	Modulo automatico differenziale da associare agli interruttori magnetotermici della serie modulare, tensione nominale 230/400 V c.a.:				
		sensibilità 0,3 A o 0,5 A, tipo «AC»:				
		Modulo automatico differenziale				
		e <i>tetrapolare, per magnetotermici con portata fino a 63 A</i>	cad	1,00	149,59 €	€ 149,59
41	D02.043.005	Interruttore di manovra sezionatore tripolare, tensione d'esercizio fino a 400 V c.a., in contenitore isolante serie modulare, installato su guida DIN35, della portata di:				
		Interruttore di manovra sezionatore				
		c <i>63 A</i>	cad	1,00	89,35 €	€ 89,35
42	D05.010.005	Scaricatore di corrente da fulmine, classe I secondo CEI 81-8, spinterometro autoestinguente incorporato, tensione di esercizio 255 V - 50/60 Hz, resistenza di isolamento > 1000 M ohm, livello di protezione 3,5 kV, involucro in tecnopolimero, in opera su guida DIN questa esclusa				
		Scaricatore di corrente				
		b <i>tripolare, prova corrente da fulmine (10/350 µs) 60 kA</i>	cad	2,00	333,93 €	€ 667,86
43	D02.046.045	Contatore trifase statico di energia per corrente alternata, in contenitore isolante serie modulare, alimentazione 380 V - 50 Hz, precisione classe 2, risoluzione 1 kWh, inserzione su linea e trasformatori amperometrici, rapporti di trasformazione selezionabili:				
		Contatore trifase statico				
		a <i>ad un numeratore meccanico a 6 cifre per conteggio di energia attiva</i>	cad	1,00	258,86 €	€ 258,86

44	D02.049.035	Armadio da parete in poliestere, con portello trasparente, grado di protezione IP 55, inclusi gli accessori di fissaggio per l'installazione di apparecchiature scatolate e modulari, delle dimensioni:				
		Armadio da parete				
		c 1.000 x 800 x 300 mm	cad	1,00	1.273,15 €	€ 1.273,15
		IMPIANTO ELETTRICO UTILIZZATORE DI TIPO INCASSATO				
45	D01.001.005	Impianto elettrico per punto luce, del tipo incassato, in unità abitativa tipo di 100 mq in pianta, misurato a partire dalla scatola di derivazione in dorsale, questa esclusa; con sistema di distribuzione in conduttori del tipo FS17-450/750 V di sezione proporzionata al carico, cavo di protezione incluso, posati in tubazione flessibile di pvc autoestinguente serie media escluse opere murarie:				
		Punti luce				
		a punto luce singolo	cad	34,00	23,88 €	€ 811,92
		b punto luce doppio	cad	17,00	25,71 €	€ 437,07
46	D01.001.010	Impianto elettrico per punto comando, del tipo incassato, in unità abitativa tipo di 100 mq in pianta, misurato a partire dalla scatola di derivazione in dorsale, questa esclusa; con sistema di distribuzione in conduttori del tipo FS17-450/750 V di sezione proporzionata al carico, posati in tubazione flessibile di pvc autoestinguente serie media: apparecchio del tipo componibile, serie media, fissato su supporto plastico in scatola da incasso con placca di finitura in resina o lega di alluminio escluse opere murarie:				
		Punti comando				
		a comando a singolo interruttore	cad	17,00	36,67 €	€ 623,39
		c comando a singolo deviatore	cad	9,00	42,95 €	€ 386,55
		e comando a singolo invertitore	cad	8,00	57,08 €	€ 456,64
	D01.001.035	Impianto elettrico per segnalazione, del tipo incassato, in unità abitativa tipo di 100 mq in pianta, misurato a partire dalla scatola di derivazione, questa esclusa; con sistema di distribuzione in conduttori del tipo FS17-450/750 V posati in tubazioni flessibili di pvc autoestinguente serie media; apparecchio del tipo componibile, serie media, fissato su supporto plastico in scatola da incasso con placca di finitura in resina o lega di alluminio:				
		b comando a pulsante con lampada di segnalazione 250 V c.a.	cad	1,00	55,24 €	€ 55,24
		d comando a pulsante a tirante	cad	1,00	63,34 €	€ 63,34
		f ronzatore per impianto interno	cad	1,00	40,72 €	€ 40,72
48	D01.001.015	Impianto elettrico per punto presa di corrente, del tipo incassato, in unità abitativa tipo di 100 mq in pianta, misurato a partire dalla scatola di derivazione in dorsale, questa esclusa; con sistema di distribuzione in conduttori del tipo FS17-450/750 V di sezione proporzionata al carico, cavo di protezione incluso, posati in tubazione flessibile di pvc autoestinguente serie media: apparecchio del tipo componibile, serie media, fissato su supporto plastico in scatola da incasso con placca di finitura in resina o lega di alluminio:				
		Punti presa				
		a 2 x 10 A+T, singola	cad	7,00	42,58 €	€ 298,06
		n bipasso 2 x 10/16 A+T, singola	cad	3,00	43,68 €	€ 131,04
		r UNEL 2 x 10/16 A+T, singola	cad	14,00	43,13 €	€ 603,82
		s UNEL 2 x 10/16 A+T, doppia	cad	26,00	55,28 €	€ 1.437,28
49	D01.001.030	Impianto elettrico per dorsale interna, del tipo incassato, in unità abitativa tipo di 100 mq in pianta, misurato a partire dal centralino di appartamento, con scatole di derivazione da incasso per ogni ambiente, con sistema di distribuzione in conduttori del tipo FS17-450/750 V posati in tubazioni flessibili di pvc autoestinguente serie media:				
		a 2 x 1,5 mmq + T	cad	4,00	176,27 €	€ 705,08
		b 2 x 2,5 mmq + T	cad	4,00	180,51 €	€ 722,04
		c 2 x 4 mmq + T	cad	8,00	195,06 €	€ 1.560,48
50	D01.001.025	Collegamento equipotenziale per vano				
		Collegamento equipotenziale	cad	8,00	134,58 €	€ 1.076,64
51	D02.010.005	Canale portacavi in pvc rigido, divisibile in scomparti, completo di coperchio, installato a parete o soffitto inclusi raccordi e terminali:				
		canale portacavi in pvc				

		g	100 x 60 mm	cad	65,00	34,26 €	€ 2.226,90
			CANALINE E MINICANALI				
52	D01.019.015		Minicanale in pvc con coperchio standard o avvolgente: uno scomparto:				
			Minicanale in pvc				
		a	10 x 20 mm	m	20,00	4,71 €	€ 94,20
53	D01.019.020		Minicanale in pvc con coperchio standard o avvolgente: uno scomparto:				
			Minicanale in pvc				
		c	18 x 40 mm	m	200,00	8,35 €	€ 1.670,00
54	D01.019.030		Accessori per canaline e minicanali:				
			Accessori per canaline				
		e	scatola portapparecchi per minicanale in pvc	cad	62,00	12,70 €	€ 787,40
			IMPIANTI DI TERRA E DI PROTEZIONE DALLE SCARICHE ATMOSFERICHE				
55	D05.001.065		Piastra equipotenziale per impianti di terra inclusi accessori di fissaggio e cablaggio:				
		a	con piastra e coperchio in plastica antiurto, morsettiera in ottone nichelato, capacità 1 conduttore diametro 10 mm, 1 bandella larghezza 30 mm, 7 conduttori fino a 16 mmq	cad	1,00	27,31 €	€ 27,31
56	D09.001.025		Apparecchio di illuminazione rettangolare montato ad incasso o esterno in policarbonato, conforme CEI 34-21/22, EN 60598-1, EN 60598-2-2, EN 60598-2-22, UNI EN 1838, con circuito elettronico di controllo, classe isol. II, grado di protezione IP 40, alimentazione ordinaria 230 V c.a.:				
			tipo non permanente, 60 minuti di autonomia con batteria Ni-Mh, con sorgente luminosa LED con flusso equivalente a lampada fluorescente da:				
			Apparecchi illuminanti di emergenza				
		b	11 W	cad	4,00	82,86 €	€ 331,44
		c	24 W	cad	17,00	102,39 €	€ 1.740,63
57	D09.001.030		Apparecchio di illuminazione rettangolare montato ad incasso o esterno in policarbonato, conforme CEI 34-21/22, EN 60598-1, EN 60598-2-2, EN 60598-2-22, UNI EN 1838, con circuito elettronico di controllo, classe isol. II, grado di protezione IP 40, alimentazione ordinaria 230 V c.a.:				
			tipo permanente, 60 minuti di autonomia con batteria Ni-Mh, con sorgente luminosa LED con flusso equivalente a lampada fluorescente da 11 W				
			Apparecchi illuminanti di emergenza	cad	1,00	91,74 €	€ 91,74
			PLAFONIERE				
58	D03.034.003		Plafoniera tonda con corpo a diffusore in policarbonato autoestinguente stabilizzato ai raggi UV, IP 54, diametro esterno 21 cm:				
			Plafoniera tonda				
		a	per lampade led attacco E 27	cad	11,00	21,50 €	€ 236,50
59	D03.034.025		Plafoniera stagna rettangolare, corpo in policarbonato autoestinguente, schermo in policarbonato autoestinguente trasparente prismaticizzato internamente, installata a parete, plafone o a sospensione, apparecchio con grado di protezione IP 66, lampade LED temperatura di colore 4000 K, alimentazione 230 V c.a.:				
			bilampada				
			Plafoniera stagna rettangolare				
		c	lunghezza 1.600 mm, 48 W, 7.780 lm	cad	39,00	158,15 €	€ 6.167,85
60	D05.001.005		CONDUTTORI DI TERRA Corda in rame nudo, in opera completa di morsetti e capicorda, posata:				
			su passerella, tubazione protettiva o cunicolo:				
			Corda in rame nudo				
		c	sezione nominale 16 mmq	m	30,00	5,04 €	€ 151,20
			Impianto elettrico				€ 33.204,51

		IMPIANTO DI DISTRIBUZIONE DATI				
61	D06.013.085	Convertitore da 1000Base-T a 1000Base-SX, conforme standard Ethernet Gigabit IEEE 802.3ab 1000Base-T, IEEE802.3z 1000Base-SX, una porta 1000Base-T, una porta 1000Base-SX per fibra multimodale o monomodale fino a 20 km, modalità Full Duplex e auto-negoziazione per porta in fibra, indicatori a LED diagnostici, dip switch per impostazione Fibra (auto/manuale), LLR (abilita/disabilita), con supporto LLCF (Link Loss Carry Forward, Link Pass Through), LLR (Link Loss Return) per porta FX				
		Convertitore	cad	2,00	491,42 €	€ 982,84
62	D06.013.100	Armadio da parete in lamiera metallica verniciata con resine epossidiche, conforme IEC 297-1 e IEC 297-2, grado di protezione IP 30, portello con vetro temperato spessore 4 mm e serratura a chiave, delle dimensioni di:				
		f 600 x 600 x 500 mm, 9 unità	cad	1,00	333,58 €	€ 333,58
		g 600 x 600 x 600 mm, 12 unità	cad	1,00	368,86 €	€ 368,86
63	D09.010.020	Gruppo di continuità assoluta, montato in armadio standard 19", con scomparto batterie incorporato e accumulatori stazionari al piombo tipo VRL in dotazione, fattore di potenza in ingresso 0,99, caratteristiche nominali della tensione in ingresso uguali a quelle di uscita, tipo "COB" monofase 230 V frequenza 50/60 Hz, tecnologia PWM ad alta frequenza, by-pass automatico, stabilità di tensione pari a 1%, porte di comunicazione RS 232 e USB, 6 uscite IEC 230 V - 10 A di cui 4 programmabili, pannello LCD e software di gestione incluso, con potenza apparente, compresa l'attivazione dell'impianto:				
		Gruppo di continuità assoluta				
		b 2 kVA autonomia all'80% del carico 8 minuti, 2 unità rack	cad	1,00	1.091,86 €	€ 1.091,86
64	D06.013.120	Accessori per armadio standard 19", base 600 mm, profondità 600 mm:				
		Accessori per armadio				
		j pannello con 5 prese di corrente universali 16 A bipasso ed un interruttore bipolare	cad	1,00	234,14 €	€ 234,14
65	D06.013.010	Cavo FTP schermato in lamina di alluminio, conduttori in rame 24 AWG e filo di continuità in rame diametro 0,5 mm, conforme ISO IEC 11801 - EN 50173:				
		Cavo FTP				
		c 4 coppie, guaina in pvc, Cat. 6, classe di reazione al fuoco Eca	m	800,00	1,72 €	€ 1.376,00
66	D06.013.030	Attestazione di cavo UTP o FTP 4 coppie su connettore RJ45 cat. 6 conforme ISO IEC 11801 questo incluso				
		Attestazione di cavo FTP	cad	100,00	7,33 €	€ 733,00
67	D06.013.049	Presa modulare 8 pin tipo RJ45, in ABS, installata in scatola da parete o da incasso, completa di supporto e placca in resina:				
		Presa modulare				
		c cat. 6, per cavi FTP	cad	22,00	39,59 €	€ 870,98
68	D06.013.125	Pannello di permutazione modulare, cablaggio universale, con telaio per armadio da 19", completo di porte per cavi UTP o FTP:				
		Pannello di permutazione				
		c con 24 porte tipo RJ45	cad	1,00	455,02 €	€ 455,02
69	D06.013.075	Patch-cord realizzata in cavo 4 coppie, conduttori in rame 24AWG e connettori RJ45, conforme alla normativa ISO /IEC 11801 e EIA/TIA 568 C2-1, lunghezza:				
		Cavo patch				
		d 100 cm, F/UTP categoria 6	cad	24,00	10,52 €	€ 252,48
70	NP EL 02	Switch da 24 porte RJ45, autosensing 10/100/1000 Mbps, conformità IEEE 802.3, in contenitore metallico desktop o per montaggio a rack, completo di collegamento all'alimentazione, compresa l'attivazione dell'impianto:				
		Switch 24 porte RJ45	cad	1,00	1.250,00 €	€ 1.250,00

71	D06.013.170	Access point da interno in contenitore plastico adatto per installazioni ad incasso su controsoffitto, con alimentatore esterno e porta Gigabit PoE LAN 10/100/1000 Mbps, parte wireless con sistemi di crittografia di tipo WEP, WPA, WPA2 e filtro su indirizzi MAC, funzionamento AP, AP Client, Repeater, Bridge Point to Point/Point to Multi Point e WDS1; conforme standard IEEE 802.11 b/g/n, compresa l'attivazione dell'impianto:				
		Access point				
		a tecnologia MIMO 2T/2R, due antenne di guadagno 2 dB, con velocità di trasmissione fino a 300 Mbps	cad	4,00	203,34 €	€ 813,34
72	NP EL 01	Avvio e configurazione apparati di rete				
		Avvio e configurazione	cad	1,00	255,00 €	€ 255,00
73	D06.013.175	Certificazione di cavi e componenti di reti lan, con rilascio di report dettagliato per ogni tratta misurata, secondo norme ISO IEC 11801, EN 50173 classi C, D, E, F e TIA 568B CAT. 3, 5, 5E, 6 e 7; valutata per ogni tratta misurata				
		Certificazione di cavi e componenti	cad	21,00	27,76 €	€ 582,96
74	D05.010.020	Scaricatore di sovratensione per linea telefonica analogica o ADSL, conforme CEI EN 61643-21, tensione nominale 130 V, corrente nominale 200 mA, corrente nominale impulsiva di scarica (8/20 µs) per filo 2,5 kA, livello di protezione < 600 V, involucro in tecnopolimero, grado di protezione IP 20				
		Scaricatore di sovratensione	cad	1,00	75,94 €	€ 75,94
		Impianto di distribuzione dati				€ 9.676,00
		IMPIANTO IDRO SANITARIO				
75	E01.031.010	Rete generale di distribuzione acqua calda/fredda per un bagno standard realizzata all'interno del suddetto ambiente, con tubazione in acciaio zincato (diametro 1/2") senza saldatura con raccordi in ghisa malleabile, rivestita con guaina in elastomero espanso da 6 mm, completa di rubinetto d'arresto del tipo da incasso a cappuccio, con esclusione della colonna d'adduzione idrica, della posa dei sanitari e rubinetteria e dell'assistenza muraria compresa la predisposizione per l'allaccio dello scaldabagno elettrico				
		Distribuzione rete acqua calda/fredda	cad	1	800,36 €	€ 800,36
76	E01.031.020	Rete di adduzione per apparecchio igienico-sanitario, mediante sistema a collettore, con tubo in multistrato, per distribuzione di acqua fredda e calda dimensionato secondo la UNI 9182, compreso il rivestimento dei tubi, con esclusione della colonna di scarico e adduzione idrica, della posa dei sanitari, rubinetteria e l'assistenza muraria:				
		Realizzazione di punto di adduzione per apparecchi				
		b lavabo	cad	1,00	165,63 €	€ 165,63
		c bidet	cad	1,00	162,08 €	€ 162,08
		d vaso	cad	1,00	105,76 €	€ 105,76
77	NP ED 05	Fornitura e posa in opera di punto di scarico per acque bianche/grigie, realizzato con tubazioni in pvc a norma UNI EN 1329, diametro 50 mm, spessore 3 mm, mediante intercettazione della rete di scarico esistente nell'adiacente blocco servizi, il tutto per fornire la predisposizione degli attacchi in parete per il collegamento del dispositivo alla rete degli scarichi, con l'esclusione della sola fornitura e posa del lavello medesimo e della relativa rubinetteria. Nel prezzo si intendono inclusi e compensati nel prezzo gli oneri per l'assistenza muraria, curve, gomiti, valvole, pezzi speciali ed ogni altro accessorio per dare l'opera perfettamente funzionante, completa e finita a "regola d'arte".				
		Realizzazione di punto di scarico acque bianche/grigie				
		con tubazione in PVC	cad	3,00	174,75 €	€ 524,25
78	NP ED 06	Fornitura e posa in opera di rubinetti d'arresto a sfera ad incasso con cappuccio cromato per intercettazione cucine e locale lavanderia, diametro Ø 3/4", completi di raccordi acciaio-PEX, compreso e compensato nel prezzo il materiale di consumo, i raccordi, i pezzi speciali, l'onere per assistenze murarie, opere provvisorie e ogni altro onere necessario per dare l'opera finita a perfetta regola d'arte.				
		Rubinetti di arresto				

		Ø 3/4"	cad	1,00	30,52 €	€ 30,52
79	E01.055.005	Lavabo in ceramica con fronte concavo, appoggiagomiti e paraspruzzi, miscelatore meccanico monocomando con maniglia a presa facilitata con bocchello estraibile, sifone in polipropilene con scarico flessibile, dimensioni 700 x 570 x 180 mm, in opera con esclusione delle opere murarie:				
		Lavabo disabili				
		a con mensole fisse in acciaio verniciato	cad	1,00	520,62 €	€ 520,62
80	E01.055.010	Vaso igienico (WC/bidet) in ceramica con sifone incorporato, catino allungato, sedile rimovibile in plastica antiscivolo, apertura anteriore, completo di cassetta a zaino, batteria e comando di scarico di tipo agevolato, in opera con esclusione delle opere murarie:				
		Vaso igienico disabili				
		a installato a pavimento	cad	1,00	698,58 €	€ 698,58
81	NP ED 07	Fornitura e posa in opera di bidet a pavimento in ceramica monoforo per disabili, dato in opera collegato allo scarico ed alle tubazioni di adduzione dell'acqua calda e fredda, completo di gruppo miscelatore monocomando, compreso e compensato nel prezzo il materiale di consumo, l'onere per assistenze murarie, opere provvisionali e ogni altro onere necessario per dare l'opera finita a perfetta regola d'arte.				
		Bidet per disabili	cad	1,00	420,42 €	€ 420,42
82	E01.055.030	Fornitura e posa in opera di maniglione orizzontale per doccia, vasca, WC, porta, ecc., in alluminio rivestito in nylon, diametro esterno 35 mm, in opera con stop di fissaggio, compreso e compensato nel prezzo l'onere per assistenze murarie, opere provvisionali e ogni altro onere necessario per dare l'opera finita a perfetta regola d'arte.				
		Maniglioni orizzontali fissi				
		b interasse degli agganci a muro 405 mm	cad	3,00	69,70 €	€ 209,10
83	E01.055.045	Fornitura e posa in opera di maniglione di sostegno ribaltabile per lavabo, WC, bidet, ecc., in acciaio zincato o tubo di alluminio rivestito in nylon, diametro esterno 35 mm, completo di portarotoli, in opera compresi stop di fissaggio, compreso e compensato nel prezzo l'onere per assistenze murarie, opere provvisionali e ogni altro onere necessario per dare l'opera finita a perfetta regola d'arte.				
		Maniglione ribaltabile				
		a a muro, profondità 80 cm	cad	1,00	179,33 €	€ 179,33
84	B01.010.020	Tracce in muratura di strutture di interesse storico-artistico, eseguite a mano, compresa la chiusura delle tracce e l'avvicinamento del materiale di risulta al luogo di deposito provvisorio, in attesa del trasporto allo scarico:				
		per tracce in muratura di mattoni pieni				
		Assistenze murarie				
		c della sezione 41 ÷ 100 cmq	m	10,00	34,42 €	€ 344,20
85	B01.016.020	Demolizione di pavimento in mattoni, marmette, ecc., compreso il sottofondo dello spessore fino a 5 cm, anche con eventuale recupero parziale del materiale				
		Rimozione pavimenti	m	11,40	10,97 €	€ 125,01
86	B01.016.070	Demolizione di massetto in calcestruzzo alleggerito, compreso l'avvicinamento al luogo di deposito provvisorio, in attesa del trasporto allo scarico				
		Demolizione di massetto	mc	1,00	172,40 €	€ 172,40
87	A20.013.005	Tinteggiatura con smalti murali, a due mani a coprire, esclusa la preparazione delle superfici con rasatura, stuccatura e imprimitura:				
		Tinteggiatura con idrosmalto				
		b idrosmalto satinato	mq	20,62	16,36 €	€ 337,34
88	A15.025.040	Pavimento di cotto in piastrelle spaccate in opera, con superficie levigata semilucida, per ambienti interni, spessore 10 ÷ 13 mm, posto in opera con idoneo collante, con giunti in cemento grigio di circa 1 cm, compresi tagli e sfridi, trattamento superficiale da pagarsi a parte:				
		rettangolare:				
		Pavimenti				
		a 15 x 30 cm	mq	11,40	73,39 €	€ 836,32

89	A15.025.075	Trattamento per pavimenti in cotto eseguito mediante lavaggio a fondo con acido tamponato, successivo passaggio di impregnate e quindi stesura di cera in pasta neutra o colorata				
		Trattamento pavimenti	mq	11,40	17,72 €	€ 201,93
90	B01.034.015	Smontaggio di porta interna o esterna in legno fino a 3,00 mq, calcolato sulla superficie, inclusa l'eventuale parte vetrata, compreso telaio, controtelaio, smuratura delle grappe o dei tasselli di tenuta ed eventuale taglio a sezione degli elementi				
		Rimozione porta esistente	mq	1,64	16,53 €	€ 27,11
		Porta interna in legno con anta mobile tamburata e con bordi impiallacciati, completa di telaio maestro in listellare impiallacciato dello spessore di 8/11 mm, coprifili ad incastro in multistrato e tutta la ferramenta necessaria per il fissaggio, movimento e chiusura, delle dimensioni standard di 210 x 60 ÷ 90 cm:				
91	A18.010.005	Tinteggiatura con smalti murali, a due mani a coprire, esclusa la preparazione delle superfici con rasatura, stuccatura e imprimitura:				
		Nuova porta bagno				
		b <i>ciliegio</i>	cad	1,00	342,72 €	€ 342,72
92	A18.028.005	Controtelaio in abete dello spessore di 2,5 cm, fornito e posto in opera, completo di idonee grappe per l'ancoraggio alla muratura e quanto altro necessario per dare il lavoro finito a regola d'arte, incluso il trasporto, escluso il tiro ai piani:				
		Controtelaio porta				
		b <i>di larghezza 5,5 ÷ 8 cm</i>	m	5,00	8,17 €	€ 40,85
		Impianto idro sanitario				€ 6.244,53
		ADEGUAMENTO PREVENZIONE INCENDI CENTRALE TERMICA				
93	B02.001.015	Formazione di muratura, in elementi nuovi o di recupero già pronti per l'uso, per riprese murarie, aumento dello spessore o per la chiusura in breccia di finestre, porte, canne fumarie e fori vari, compresi gli oneri per la formazione di spallette e sguinci, nel caso di riduzioni dimensionali e/o modifiche delle aperture esistenti; comprese le forniture ed i magisteri per la formazione delle ammorsature laterali e trasversali, almeno ogni 60 cm in altezza per due corsi di mattoni, la chiusura a forza con malta antiritiro contro la superficie superiore del contorno, il tutto eseguito a regola d'arte per dare le superfici esterne pulite ben rifinite e piane ed atte a ricevere l'intonaco o la successiva rabboccatura e stuccatura e quanto altro occorre per dare il lavoro finito a perfetta regola d'arte, compreso il maggior onere per riprese di architravi, lesene, ghiera di archi, volte ecc.:				
		muratura in laterizio a una testa				
		Formazione di muratura (chiusura di canna fumaria)				
		b <i>con mattoni pieni o semipieni nuovi a mano o vecchi di recupero per completamento murature in mattoni faccia a vista</i>	mq	2,20	108,11 €	€ 237,84
94	B01.013.005	Spicconatura e scrostamento di intonaco a vivo di muro, di spessore fino a 3 cm, compreso l'onere di esecuzione anche a piccole zone e spazzolatura delle superfici				
		Rimozione intonaco	mq	65,51	15,68 €	€ 1.027,24
95	A08.010.045	Intonaco premiscelato di fondo per interni a base di anidrene, vermiculite espansa e additivi specifici, massima resistenza al fuoco REI 120, applicato a mano su supporto in laterizio o calcestruzzo, in spessore di 2 cm, livellato e frattazzato				
		Intonaco	mq	65,51	24,58 €	€ 1.610,30
96	A08.013.010	Finitura ad applicazione manuale con rasante minerale premiscelato a base di calce idraulica e inerti dato a due passate su sottofondo esistente				
		Rasatura	mq	65,51	11,67 €	€ 764,53
97	A20.001.030	Fondo impregnante all'acqua a base di silicati, per interni e esterni, a base di una combinazione di legante e sol di silicato, trasparente, ad alta penetrazione, applicato in una mano a pennello, a rullo o a spruzzo:				
		Preparazione fondo	mq	83,01	2,72 €	€ 225,78

98	A20.016.025	Pittura per interni ai silicati, lavabile, conforme alle norme DIN EN 13300 e DIN 18363, 2.4.1, costituita da legante e pigmenti inorganici, derivanti da prodotti naturali, privi di solventi o sostanze nocive alla salute, applicata in due mani a pennello, a rullo o a spruzzo:				
		Pittura per interni (pareti)				
		a <i>bianca</i>	mq	65,51	5,44 €	€ 356,39
99	A20.016.030	Pittura ai silicati per interni e per cartongesso conforme alle norme DIN EN 13300 e DIN 18363 2.4.1. composta da sol di silice e pigmenti inorganici derivanti da prodotti naturali, privi di solventi o sostanze dannose alla salute, applicata in due mani a pennello, a rullo o a spruzzo:				
		Pittura per interni (controsoffitto)				
		a <i>bianca</i>	mq	17,50	6,29 €	€ 110,05
100	A20.046.005	Preparazione di infissi e opere in ferro comprendente:				
		Carteggiatura tubo gas				
		a <i>carteggiatura e pulitura con impiego di spazzola metallica</i>	mq	2,00	2,41 €	4,82 €
101	A20.046.010	Fondo antiruggine a finitura opaca, bianca, applicato a pennello su manufatti, da conteggiare a metro lineare:				
		Antiruggine tubo gas				
		d <i>fino a 15 cm di diametro o lato</i>	m	3,00	5,21 €	15,63 €
102	A20.046.035	Verniciatura con smalto sintetico satinato, su manufatti in ferro, da conteggiare a metro lineare, applicato a pennello in due mani a coprire:				
		Verniciatura tubo gas (colore giallo)				
		d <i>fino a 15 cm di diametro o lato</i>	m	3,00	13,51 €	40,53 €
103	A09.013.005	Controsoffitto in pannelli di fibre minerali decorati, dimensioni 600 x 600 mm, spessore 15 mm, reazione al fuoco classe A2-s1, d0, REI 180, appoggiati su struttura, compresa, in acciaio zincato rivestita in acciaio preverniciato composta da profili portanti e profili intermedi a T fissati alla struttura muraria tramite pendinatura regolabile, esclusi profili perimetrali:				
		Controsoffitto				
		b <i>con struttura metallica seminasosta</i>	mq	17,50	45,25 €	€ 791,68
		Taglio di superfici verticali con seghe elettriche, elettroidrauliche o con motore a scoppio per la creazione di giunti, tagli, aperture di vani porta, finestre e demolizioni controllate:				
104	B01.007.015	strutture in laterizio:				
		Taglio murature				
		d <i>profondità di taglio 200 ÷ 300 mm</i>	m	0,50	122,26 €	€ 61,13
105	NP CT 01	Adeguamento dispositivo di autochiusura porta di accesso alla centrale termica.				
		Adeguamento autochiusura porta	cad	1,00	148,56 €	€ 148,56
106	NP CT 02	Sigillatura interna del controtubo della tubazione di adduzione del gas alla centrale				
		Sigillatura controtubo adduzione gas	a corpo	1,00	77,44 €	€ 77,44
107	NP CT 03	Dismissione dell'elettrovalvola di intercettazione automatica attualmente installata sulla tubazione di adduzione del gas				
		Dismissione elettrovalvola	cad	1,00	71,12 €	€ 71,12
108	NP CT 04	Prova di tenuta dell'impianto di distribuzione del gas (dal contatore agli apparecchi di utilizzazione) da eseguirsi con le modalità previste dal D.M. 08/11/2019, ogni onere incluso				
		Prova di tenuta impianto	a corpo	1,00	234,78 €	€ 234,78
		Adeguamento prevenzione incendi centrale termica				€ 5.777,81
		OPERE DA ESEGUIRE NEL CORPO CENTRALE				

109	A09.028.005	Parete divisoria in lastre di cartongesso dello spessore di 12,5 mm fissate mediante viti autoperforanti ad una struttura costituita da profilati in lamiera di acciaio zincato da 0,6 mm con montanti ad interasse di 600 mm e guide al pavimento e soffitto fissate alle strutture, compresa la formazione degli spigoli vivi, retinati o sporgenti, la stuccatura dei giunti e la sigillatura all'incontro con il soffitto con nastro vinilico monoadesivo e la formazione di eventuali vani porta e vani finestra, con i contorni dotati di profilati metallici per il fissaggio dei serramenti:				
		Pareti in cartongesso				
		a con una lastra di cartongesso su entrambi i lati della parete	mq	9,50	35,69 €	€ 339,06
110	A18.010.005	Porta interna in legno con anta mobile tamburata e con bordi impiallacciati, completa di telaio maestro in listellare impiallacciato dello spessore di 8/11 mm, coprifili ad incastro in multistrato e tutta la ferramenta necessaria per il fissaggio, movimento e chiusura, delle dimensioni standard di 210 x 60 ÷ 90 cm:				
		Tinteggiatura con smalti murali, a due mani a coprire, esclusa la preparazione delle superfici con rasatura, stuccatura e imprimitura:				
		Porta interna nuovo locale				
		d laccata bianca	cad	1,00	340,15 €	€ 340,15
111	A18.028.005	Controtelaio in abete dello spessore di 2,5 cm, fornito e posto in opera, completo di idonee grappe per l'ancoraggio alla muratura e quanto altro necessario per dare il lavoro finito a regola d'arte, incluso il trasporto, escluso il tiro ai piani:				
		Controtelaio porta				
		b di larghezza 5,5 ÷ 8 cm	m	5,00	8,17 €	€ 40,85
		Opere da eseguire nel corpo centrale				€ 720,06
		SICUREZZA E OPERE PROVVISORIALI				
112	F01.025.025	Recinzione realizzata con rete in polietilene alta densità, peso 240 g/mq, resistente ai raggi ultravioletti, indeformabile, colore arancio, sostenuta da appositi paletti di sostegno in ferro zincato fissati nel terreno a distanza di 1 m:				
		d altezza 2,00 m, costo di utilizzo dei materiali per tutta la durata dei lavori	m	40,00	1,88 €	€ 75,20
		e allestimento in opera e successiva rimozione, per ogni metro di recinzione realizzata	m	40,00	6,17 €	€ 246,80
113	F01.025.040	Delimitazione e confinamento di aree di lavoro eseguita con paletti metallici infissi nel terreno, nastro bicolore in plastica e cartello indicatore. Costo per l'intera durata dei lavori				
		Delimitazione e confinamento di aree di lavoro	m	40,00	1,62 €	€ 64,80
114	F01.025.050	Transenne modulari per la delimitazione provvisoria di zone di lavoro pericolose, costituite da struttura principale in tubolare di ferro, diametro 33 mm, e barre verticali in tondino, diametro 8 mm, entrambe zincate a caldo, dotate di ganci e attacchi per il collegamento continuo degli elementi senza vincoli di orientamento:				
		a modulo di altezza pari a 1110 mm e lunghezza pari a 2000 mm; costo di utilizzo del materiale per un mese	cad	40,00	1,27 €	€ 50,80
		e allestimento in opera e successiva rimozione di ogni modulo	cad	40,00	3,13 €	€ 125,20
115	F01.025.075	Delimitazione temporanea di piccole zone di lavoro all'interno di locali ad uso commerciale - residenziale, realizzata con colonnine in plastica bicolore, altezza 90 cm con base in gomma pesante e catena in pvc bicolore diametro 8 mm, poggiati a terra con interasse di 1 m, compresa la fornitura, il montaggio e lo smontaggio del materiale				
		Delimitazione temporanea di piccole zone	m	40,00	2,92 €	€ 116,80
116	F01.028.010	Cartelli di divieto (colore rosso), conformi al Dlgs 81/08, in lamiera di alluminio 5/10, con pellicola adesiva rifrangente; costo di utilizzo mensile:				
		c 270 x 370 mm	cad	4,00	0,35 €	€ 1,40
117	F01.028.015	Cartelli di obbligo in alluminio secondo UNI ISO 7010, di colore blu, con pittogrammi e scritte, delle seguenti dimensioni:				
		a 200 x 300 mm, visibilità 6 m	cad	4,00	0,35 €	€ 1,40

118	F01.028.045	Cartelli riportanti indicazioni associate di avvertimento, divieto e prescrizione, conformi al Dlgs 81/08, in lamiera di alluminio 5/10, con pellicola adesiva rifrangente; costo di utilizzo mensile:				
		b 300 x 200 mm	cad	8,00	0,20 €	€ 1,60
119	F01.028.050	Posizionamento a parete o altri supporti verticali di cartelli di sicurezza, con adeguati sistemi di fissaggio				
		<i>Posizionamento cartelli</i>	cad	16,00	6,78 €	€ 108,48
120	F01.064.005	Trabattello mobile prefabbricato in tubolare di lega, completo di piani di lavoro, botole e scale di accesso ai piani, protezioni e quanto altro previsto dalle norme vigenti, compresi gli oneri di montaggio, smontaggio e ritiro a fine lavori:				
		a per altezze fino a 3,6 m, per il primo mese di utilizzo	cad	3,00	65,13 €	€ 195,39
		b per altezze fino a 3,6 m, per ogni periodo ulteriore di 10 giorni lavorativi di utilizzo	cad	18,00	7,02 €	€ 126,36
121	M01.001.020	Pulizia locali servizi igienici dati in uso all'impresa da parte della stazione appaltante				
		<i>Pulizia locali</i>	ora	16,00	25,19 €	€ 403,04
		Sicurezza ed opere provvisoriale				€ 1.517,27

			RIEPILOGO				
			Adeguamento delle condizioni di sicurezza			14.913,81 €	
			Opere risananti e da pittore			14.666,87 €	
			Impianto elettrico			33.204,51 €	
			Impianto di distribuzione dati			9.676,00 €	
			Impianto idro sanitario			6.244,53 €	
			Adeguamento prevenzione incendi centrale termica			5.777,81 €	
			Opere da eseguire nel corpo centrale			720,06 €	
			Sicurezza ed opere provvisionali			1.517,27 €	
			IMPORTO LAVORI			85.203,58 €	
			ONERI DELLA SICUREZZA			1.517,27 €	
			TOTALE				86.720,85 €
			Note:				
			Laddove non diversamente specificato, i codici delle voci fanno riferimento al prezzario regionale				
			Elenco Regionale dei prezzi delle opere pubbliche e di difesa del suolo della Regione Emilia-Romagna (ed. 2022)				
			Sigle prezzari:				
			DEI: Prezzario DEI "Recupero, ristrutturazione, manutenzione" 2° semestre 2022				
			L-ER: Prezzario regionale delle opere pubbliche (ed. 2022) - Provv. Interreg. per la Lombardia e l'Emilia Romagna				

ANALISI NUOVI PREZZI

NP ED 01 - Descrizione lavorazione

Posizionamento a parete o su supporto verticale di cartelli per le attrezzature antincendio (colore rosso) conformi al DLgs 81/08, in lamiera di alluminio 5/10, con adeguati sistemi di fissaggio.

NP ED 01 - Analisi del prezzo

art.	descrizione				
A	Mano d'opera		u.m.	prezzo unitario	incidenza manodopera
					prezzo unitario manodopera
F01.028.050	Posizionamento a parete o su supporto verticale di cartelli di sicurezza, con adeguati sistemi di fissaggio	cad		6,78 €	64,00%
			u.m.	quantità	prezzo unitario
					prezzo totale
B	Materiali				
Prezzario DEI	cartelli per le attrezzature antincendio (colore rosso) conformi al DLgs 81/08, lamiera di alluminio 5/10				
SR3145	monofacciale, con pellicola adesiva rifrangente				
b	250 x 310 mm	cad	1,000	2,31 €	2,31 €
C	Noleggi				
					0,00 €
					0,00 €
D	Trasporti				
					0,00 €
					0,00 €
Totale 1					6,65 €
E	Sicurezza				
					0,00 €
Totale 2					6,65 €
F	Spese generali	%	0,00		0,00 €
Totale 3					6,65 €
G	Utile	%	0,00		0,00 €
NP ED 01 - PREZZO TOTALE				m	6,65 €

NP ED 02 - Descrizione lavorazione

Posizionamento a parete o su supporto verticale di cartelli per segnaletica di emergenza conformi al DLgs 81/08, in lamiera di alluminio 5/10, con adeguati sistemi di fissaggio, da posizionare in funzione delle indicazioni contenute nel piano di emergenza.

NP ED 02 - Analisi del prezzo

art.	descrizione					
A	Mano d'opera		u.m.	prezzo unitario	incidenza manodopera	prezzo unitario manodopera
F01.028.050	Posizionamento a parete o su supporto verticale di cartelli di sicurezza, con adeguati sistemi di fissaggio	cad		6,78 €	64,00%	4,34 €
			u.m.	quantità	prezzo unitario	prezzo totale
B	Materiali					
Prezzario DEI	cartelli di salvataggio (colore verde) conformi al DLgs 81/08, lamiera di alluminio 5/10					
SR3148	monofacciale, con pellicola adesiva rifrangente					
a	250 x 250 mm	cad		1,000	1,62 €	1,62 €
C	Noleggi					0,00 € 0,00 €
D	Trasporti					0,00 € 0,00 €
Totale 1						5,96 €
E	Sicurezza					0,00 €
Totale 2						5,96 €
F	Spese generali	%		0,00		0,00 €
Totale 3						5,96 €
G	Utile	%		0,00		0,00 €
NP ED 02 - PREZZO TOTALE				m		5,96 €

NP ED 03 - Descrizione lavorazione

Rimozione di elementi di arredo di ogni genere, compresi la cernita dei vari componenti, il carico e trasporto nell'ambito del cantiere e, per i manufatti non riutilizzabili, il carico e trasporto agli impianti di stoccaggio, di recupero o a discarica autorizzata, compresi gli oneri di smaltimento. Comprese le necessarie assistenze ed ogni onere e magistero per dare l'opera finita a perfetta regola d'arte.

NP ED 03 - Analisi del prezzo

art.	descrizione		u.m.	quantità	prezzo unitario	prezzo totale
A	Mano d'opera					
	M01.001.020	Comune edile	h	0,40	25,19 €	10,08 €
B	Materiali					
		materiali di		0,00	0,00 €	0,00 €
C	Noleggi					
						0,00 €
						0,00 €
D	Trasporti					
	B01.061.005	trasporto a discarica controllata		1,00	49,31 €	49,31 €
						0,00 €
Totale 1						59,39 €
E	Sicurezza					0,00 €
Totale 2						59,39 €
F	Spese generali		%	15,00		8,91 €
Totale 3						68,29 €
G	Utile		%	10,00		6,83 €
NP ED 03 - PREZZO TOTALE				mc		75,12 €

NP ED 04 - Descrizione lavorazione

Abbattimento delle barriere architettoniche mediante realizzazione di rampa di accesso e risagomatura terreno, il tutto dato in opera come segue: 1) Fornitura e posa in opera di rampa esterna per l'abbattimento delle barriere architettoniche, da posizionare all'accesso dell'immobile (edificio lato nord), con pendenza <8%, dislivello da superare cm 10, removibile per garantire l'ispezionabilità del pozzetto posto all'ingresso dell'immobile. L'opera è da realizzare in acciaio della migliore qualità, con profili e lamiere di dimensione diversa e variabile, tagliati, piegati e sagomati a misura secondo gli elaborati di progetto. Piano di calpestio in lamiera stirata antiscivolo modello tipo fils 21 sp 2, bugnata o mandorlata a scelta della D.L; compreso struttura nervata sottorampa per la tenuta del piano, realizzata in profilati di acciaio tagliati, sagomati e scanzonati a misura. Il tutto di alta qualità e resistenza per l'inserimento in ambiente storico e su immobile di interesse storico architettonico. L'opera deve essere completa di elementi accessori e di fissaggio, e quant'altro per dare il lavoro finito a perfetta regola d'arte in ogni sua parte; 2) risagomatura dell'area di terreno adiacente al posizionamento della rampa mediante posa di misto stabilizzato; 3) fornitura e posa in opera di sponda metallica di contenimento del terreno risagomato, posta quale diaframma con il fianco di rampa; 4) innalzamento di n.4 pozzetti e di una caditoia interessati dalla risagomatura del terreno, per una quota massima di cm. 10 e comunque secondo il nuovo profilo determinato dalla risagomatura stessa.

NP ED 04 - Analisi del prezzo

art.	descrizione				
A	Mano d'opera	u.m.	quantità	prezzo unitario	prezzo totale
	M01.001.010 Specializzato edile	h	6,0	30,16 €	180,96 €
	M01.001.015 Qualificato edile	h	10,0	28,00 €	280,00 €
B	Materiali				
	Rampa metallica	a corpo	1,00	1.700,00 €	1.700,00 €
	Sponda metallica	a corpo	1,00	350,00 €	350,00 €
	componenti	a corpo	1,00	34,00 €	34,00 €
	fissaggi	a corpo	1,00	45,00 €	45,00 €
	materiale di consumo	a corpo	1,00	18,52 €	18,52 €
	innalzamento pozzetti	cad.	5,00	90,00 €	450,00 €
	risagomatura del terreno	mq	9,00	11,34 €	102,06 €
C	Noleggi				0,00 €
					0,00 €
D	Trasporti				0,00 €
					0,00 €
Totale 1					3.160,54 €
E	Sicurezza				0,00 €
Totale 2					3.160,54 €
F	Spese generali	%	15,00		474,08 €
Totale 3					3.634,62 €
G	Utile	%	10,00		363,46 €
NP ED 04 - PREZZO TOTALE			a corpo		3.998,08 €

NP ED 05 - Descrizione lavorazione

Fornitura e posa in opera di punto di scarico per acque bianche/grigie, realizzato con tubazioni in pvc a norma UNI EN 1329, diametro 50 mm, spessore 3 mm, mediante intercettazione della rete di scarico esistente nell'adiacente blocco servizi, il tutto per fornire la predisposizione degli attacchi in parete per il collegamento del dispositivo alla rete degli scarichi, con l'esclusione della sola fornitura e posa del lavello medesimo e della relativa rubinetteria. Nel prezzo si intendono inclusi e compensati nel prezzo gli oneri per l'assistenza muraria, curve, gomiti, valvole, pezzi speciali ed ogni altro accessorio per dare l'opera perfettamente funzionante, completa e finita a "regola d'arte".

NP ED 05 - Analisi del prezzo

art.	descrizione				
A	Mano d'opera		u.m.	quantità	prezzo unitario prezzo totale
	M01.001.035	Installatore 3a categoria	h	1,5	25,09 € 37,64 €
	M01.001.015	Qualificato edile	h	2,0	28,00 € 56,00 €
B	Materiali				
		componenti	n.	1,00	37,00 € 37,00 €
		fissaggi	a corpo	1,00	5,51 € 5,51 €
		materiale di consumo	a corpo	1,00	2,00 € 2,00 €
C	Noleggi				
					0,00 €
					0,00 €
D	Trasporti				
					0,00 €
					0,00 €
	Totale 1				138,15 €
E	Sicurezza				0,00 €
	Totale 2				138,15 €
F	Spese generali		%	15,00	20,72 €
	Totale 3				158,87 €
G	Utile		%	10,00	15,89 €
	NP ED 05 - PREZZO TOTALE			mq	174,75 €

NP ED 06 - Descrizione lavorazione

Fornitura e posa in opera di rubinetti d'arresto a sfera ad incasso con cappuccio cromato per intercettazione cucine e locale lavanderia, diametro Ø 3/4", completi di raccordi acciaio-PEX, compreso e compensato nel prezzo il materiale di consumo, i raccordi, i pezzi speciali, l'onere per assistenze murarie, opere provvisoriale e ogni altro onere necessario per dare l'opera finita a perfetta regola d'arte.

NP ED 06 - Analisi del prezzo

art.	descrizione					
A	Mano d'opera		u.m.	quantità	prezzo unitario	prezzo totale
	M01.001.035	Installatore 3a categoria	h	0,2	25,09 €	5,02 €
	M01.001.015	Qualificato edile	h	0,2	28,00 €	5,60 €
B	Materiali					
		componenti	n.	1,00	11,54 €	11,54 €
		fissaggi	a corpo	1,00	1,50 €	1,50 €
		materiale di consumo	a corpo	1,00	0,47 €	0,47 €
C	Noleggi					0,00 €
						0,00 €
D	Trasporti					0,00 €
						0,00 €
	Totale 1					24,13 €
E	Sicurezza					0,00 €
	Totale 2					24,13 €
F	Spese generali		%	15,00		3,62 €
	Totale 3					27,75 €
G	Utile		%	10,00		2,77 €
	NP ED 06 - PREZZO TOTALE			mq		30,52 €

NP ED 07 - Descrizione lavorazione

Fornitura e posa in opera di bidet a pavimento in ceramica monoforo per disabili, dato in opera collegato allo scarico ed alle tubazioni di adduzione dell'acqua calda e fredda, completo di gruppo miscelatore monocomando, compreso e compensato nel prezzo il materiale di consumo, l'onere per assistenze murarie, opere provvisorie e ogni altro onere necessario per dare l'opera finita a perfetta regola d'arte.

NP 07 - Analisi del prezzo

art.	descrizione					
A	Mano d'opera		u.m.	quantità	prezzo unitario	prezzo totale
	M01.001.035	Installatore 3a categoria	h	1,0	25,09 €	25,09 €
B	Materiali					
		componenti	n.	1,00	300,00 €	300,00 €
		fissaggi	a corpo	1,00	3,26 €	3,26 €
		materiale di consumo	a corpo	1,00	4,00 €	4,00 €
C	Noleggi					
						0,00 €
						0,00 €
D	Trasporti					
						0,00 €
						0,00 €
Totale 1						332,35 €
E	Sicurezza					
						0,00 €
Totale 2						332,35 €
F	Spese generali		%	15,00		49,85 €
Totale 3						382,20 €
G	Utile		%	10,00		38,22 €
NP ED 07 - PREZZO TOTALE				mq		420,42 €

NP EL 01 - Descrizione lavorazione

Avvio e configurazione apparati di rete

NP EL 01 - Analisi del prezzo

art.	descrizione					
A	Mano d'opera		u.m.	quantità	prezzo unitario	prezzo totale
	M01.001.035	Installatore 3a categoria	h	8,00	25,09 €	200,72 €
B	Materiali					
		componenti	n.	0,00	0,00 €	0,00 €
		fissaggi	a corpo	0,00	0,00 €	0,00 €
		materiale di consumo	a corpo	1,00	0,86 €	0,86 €
C	Noleggi					
						0,00 €
						0,00 €
D	Trasporti					
						0,00 €
						0,00 €
	Totale 1					201,58 €
E	Sicurezza					0,00 €
	Totale 2					201,58 €
F	Spese generali		%	15,00		30,24 €
	Totale 3					231,82 €
G	Utile		%	10,00		23,18 €
	NP EL 01 - PREZZO TOTALE			cad.		255,00 €

NP EL 02 - Descrizione lavorazione

Switch da 24 porte RJ45, autosensing 10/100/1000 Mbps, conformità IEEE 802.3, in contenitore metallico desktop o per montaggio a rack, completo di collegamento all'alimentazione, compresa l'attivazione dell'impianto:

NP EL 02 - Analisi del prezzo

art.	descrizione					
A	Mano d'opera		u.m.	quantità	prezzo unitario	prezzo totale
	M01.001.035	Installatore 3a categoria	h	1,00	25,09 €	25,09 €
B	Materiali					
		componenti	n.	1,00	960,00 €	960,00 €
		fissaggi	a corpo	0,00	0,00 €	0,00 €
		materiale di consumo	a corpo	1,00	3,05 €	3,05 €
C	Noleggi					
						0,00 €
						0,00 €
D	Trasporti					
						0,00 €
						0,00 €
	Totale 1					988,14 €
E	Sicurezza					0,00 €
	Totale 2					988,14 €
F	Spese generali		%	15,00		148,22 €
	Totale 3					1.136,36 €
G	Utile		%	10,00		113,64 €
	NP EL 02 - PREZZO TOTALE			cad.		1.250,00 €

ANALISI NUOVI PREZZI

NP CT 01 - Descrizione lavorazione

Adeguamento dispositivo di autochiusura porta di accesso alla centrale termica.

NP CT 01 - Analisi del prezzo

art.	descrizione		u.m.	quantità	prezzo unitario	prezzo totale
A	Mano d'opera					
	M01.001.025	operaio installatore 5a categoria	ore	4,00	28,11 €	112,44 €
B	Materiali					
	b	250 x 310 mm	cad	1,000	5,00 €	5,00 €
C	Noleggi					0,00 €
						0,00 €
D	Trasporti					0,00 €
						0,00 €
Totale 1						117,44 €
E	Sicurezza					0,00 €
Totale 2						117,44 €
F	Spese generali		%	15,00		17,62 €
Totale 3						135,06 €
G	Utile		%	10,00		13,51 €
NP CT 01 - PREZZO TOTALE				cad		148,56 €

NP CT 02 - Descrizione lavorazione

Sigillatura interna del controtubo della tubazione di adduzione del gas alla centrale

NP CT 02 - Analisi del prezzo

art.	descrizione				
A	Mano d'opera	u.m.	quantità	prezzo unitario	prezzo totale
M01.001.025	operaio installatore 5a categoria	ore	2,00	28,11 €	56,22 €
B	Materiali				
		cad	1,000	5,00 €	5,00 €
C	Noleggi				0,00 €
					0,00 €
D	Trasporti				0,00 €
					0,00 €
Totale 1					61,22 €
E	Sicurezza				0,00 €
Totale 2					61,22 €
F	Spese generali	%	15,00		9,18 €
Totale 3					70,40 €
G	Utile	%	10,00		7,04 €
NP CT 02 - PREZZO TOTALE			a corpo		77,44 €

NP CT 03 - Descrizione lavorazione

Dismissione dell'elettrovalvola di intercettazione automatica attualmente installata sulla tubazione di adduzione del gas

NP CT 03 - Analisi del prezzo

art.	descrizione				
A	Mano d'opera	u.m.	quantità	prezzo unitario	prezzo totale
M01.001.025	operaio installatore 5a categoria	ore	2,00	28,11 €	56,22 €
B	Materiali				
		cad	0,000	0,00 €	0,00 €
C	Noleggi				
					0,00 €
					0,00 €
D	Trasporti				
					0,00 €
					0,00 €
Totale 1					56,22 €
E	Sicurezza				0,00 €
Totale 2					56,22 €
F	Spese generali	%	15,00		8,43 €
Totale 3					64,65 €
G	Utile	%	10,00		6,47 €
NP CT 03 - PREZZO TOTALE			a corpo		71,12 €

NP CT 04 - Descrizione lavorazione

Prova di tenuta dell'impianto di distribuzione del gas (dal contatore agli apparecchi di utilizzazione) da eseguirsi con le modalità previste dal D.M. 08/11/2019, ogni onere incluso

NP CT 04 - Analisi del prezzo

art.	descrizione	u.m.	quantità	prezzo unitario	prezzo totale
A	Mano d'opera				
M01.004.025	operatore generico (cat. D)	ore	8,00	23,20 €	185,60 €
B	Materiali				
		cad	0,000	0,00 €	0,00 €
C	Noleggi				
					0,00 €
					0,00 €
D	Trasporti				
					0,00 €
					0,00 €
Totale 1					185,60 €
E	Sicurezza				0,00 €
Totale 2					185,60 €
F	Spese generali	%	15,00		27,84 €
Totale 3					213,44 €
G	Utile	%	10,00		21,34 €
NP CT 04 - PREZZO TOTALE			a corpo		234,78 €